



BBSec

## CORPORATE PROFILE

### CONTACT

E-mail : [info@bbsec.co.jp](mailto:info@bbsec.co.jp)  
URL : <https://www.bbsec.co.jp/>

#### HEADQUARTERS

東京都新宿区西新宿8-5-1 野村不動産西新宿共同ビル4F (〒160-0023)  
TEL:03-5338-7430

#### TENNOZU

東京都品川区東品川2-5-8 天王洲パークサイドビル3F (〒140-0002)  
TEL:03-6433-3116

#### OSAKA

大阪府大阪市北区梅田1-1-3 大阪駅前第3ビル30F (〒530-0001)  
TEL:06-6345-3880

#### NAGOYA

愛知県名古屋市中区錦1-6-18 J・伊藤ビル6F (〒460-0003)  
TEL:052-265-7591

#### TOHOKU

秋田県秋田市中通1-4-32 秋田センタービル8階(〒010-0001)  
TEL:018-838-6330

#### KOREA

15F, Samsung Life Seocho Tower  
4 Seocho-daero 74-gil, Seocho-gu, Seoul 06620, Korea

## Concept

# 情報資産を守り 成長を支援する

---


### サイバー攻撃という「目に見えない敵」と戦う専門集団

インターネットを介して世界中の相手とリアルタイムに情報交換ができる現在。この情報社会の中で成長をめざす組織にとって、情報資産の保護は経営に直結する課題として高く認識され、その対策は組織の評価基準の一つとして数えられるようになってきました。

しかし、圧倒的優位を保つ「見えない敵」から組織を守るためのセキュリティ対策は複雑であり、最適な施策の選択には高度の専門知識を必要とします。「見えない敵」への漠然とした恐怖から、最新のソリューションを導入したがうまく運用できなかった、安価なサービスを導入したがいざという時に効果を発揮しなかった等、失敗例は数えきれません。

当社は2005年のセキュリティサービス開始以来、お客様に信頼頂けるパートナーとして、サイバー攻撃に強い企業づくりを支援してまいりました。長年の実績で培われたお客様目線のサービスモデル、ノウハウの提供は、高い評価を得ています。

お客様の組織で実現可能なセキュリティ対策をご提案し、共に寄り添いながらサイバー攻撃に強い企業へと進化させる。BBSecは、信頼できるパートナーとして、お客様の成長を支えます。



便利で安全なネットワーク社会を創造する

## Service

# 進化する攻撃に サービスで対抗する

### 特定の製品に依存せず、最適なソリューションを提供する

サイバー攻撃は、金銭搾取や産業スパイなどの攻撃者の利益に直結する行為であるため、驚くほどのスピードで進化を続けています。またその手法となるマルウェアも、生成ツールがフリーウェアとして提供されているなど、多少の専門的知識があれば、誰でも簡単に攻撃者になることができる環境が整っています。

当社では、このようなサイバー攻撃の進化に対抗していくためには、24時間365日体制の監視を通じた予兆管理が重要であり、この防御を最大化する上でプロフェッショナルなノウハウを持った専門事業者の知見が欠かせないものであると考えています。この精神は、当社のサービス提供開始当初からの変わらぬポリシーです。

さらに、情報資産を守るためには、インターネットに直接触れる情報機器を保護するだけでは限界があることを忘れてはなりません。当社では、ルールづくりなどの組織全体にかかわる改善、サイバー攻撃の最後の砦である構成員の対応力向上など、セキュリティ対策強化に求められる様々なサービスを展開し、組織の「守る力」の向上に貢献しています。

## サービス体系図



### セキュリティ監査・コンサルティング

お客様システムの可視化/課題抽出/課題解決を目的とした、組織全体に対するセキュリティ支援サービス。IT・組織両面からセキュリティの盲点を発見し、実現可能な解決策を提示いたします。また、オンラインビジネス成功に向けた調査サービスを中心に、具体的なデザイン改善・システム開発、効率的なサイト運営をサポートします。

### 脆弱性診断

お客様システムに潜む脆弱性を検証し、改善案を提示するサービス。時々刻々と変化する外部環境に対応していくために、新規開発時だけでなく、運用中のシステムにも定期的の実施することを推奨しています。

### 情報漏えいIT対策

慎重かつ堅実な継続的作業を求められるセキュリティ運用を、セキュリティのプロフェッショナルが24時間・365日体制で支援いたします。



## セキュリティ コンサルティング

企業のセキュリティニーズを可視化し、強化に向けた組織的な体制づくりを、社内ルール / 情報システム両面から実装へと導きます。何から着手すべきかわからない、緊急性を要する対策が必要なケースなど、様々なお客様のご要望に柔軟にお応えします。

- 情報セキュリティ・アドバイザー
- ランサムウェアに対応したIT-BCP策定支援
- 自動車部品業界向け  
情報セキュリティ対策支援サービス
- CSIRT構築支援/運用支援
- Shift Left コンサルティング
- ゼロトラストプレリミナリサーベイ
- 情報セキュリティ文書雛形提供/文書整備支援

## セキュリティ情報提供 セキュリティ教育

日々の対策を盤石にするためには、セキュリティ担当者が適切な専門情報をもとに行動し、組織の構成メンバーすべてがサイバー攻撃のリスクに対する認識をもつことが求められます。当社では、このようなニーズに向けて、最適なサービスを提供しています。

- 脆弱性情報提供
- 標的型攻撃メール訓練
- 情報セキュリティ教育
- インシデント初動対応準備支援
- インシデント対応訓練
- 従業員意識調査アンケート

## Gómez ゴメズ・コンサルティング

顧客企業のオンラインビジネス成功に向けた調査サービスを中心に、具体的なデザイン改善・システム開発、効率的なサイト運営のサポートまで、Webサイトに関する総合的なソリューションをご提供しています。

- サイト評価・設計コンサルティング
- Webシステム開発
- マーケティング・データベース
- パフォーマンス監視・改善

## セキュリティ アセスメント

情報漏えい対策の鍵となるセキュリティ対策の現状把握を、第三者の視点から実施します。組織/IT両側面からの分析は、組織全体の堅牢化に大きな効果を発揮します。さらに、お客様の現状を踏まえた上で、今後とるべき対策について提案いたします。

- 情報セキュリティリスクアセスメント
- 産業制御システム向けセキュリティリスクアセスメント
- サプライチェーンの情報セキュリティリスクアセスメント
- 金融機関向け情報セキュリティリスクアセスメント
- 地方公共団体向け情報セキュリティセルフアセスメント
- 自己問診型 テレワーク環境  
情報セキュリティリスクアセスメント
- 自己問診型 セキュリティリスクアセスメント
- 自己問診型 個人情報に関わる  
情報セキュリティアセスメント
- ネットワーク機器設定評価
- データベース設定評価
- 無線 LAN調査

## セキュリティ 認証取得/準拠

クレジットカード業界におけるセキュリティ対策の国際標準として広く認知されているPCI DSSを中心に、セキュリティ認証/取得を目指す事業者を、豊富な実績とノウハウでサポートしています。また準拠を長期にわたり維持していくための支援プログラムも用意しています。

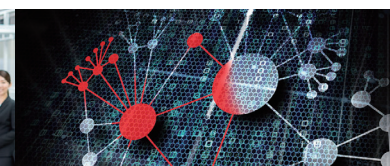
- PCI DSS 準拠支援/オンサイト評価
- PCI CPSA 準拠支援/オンサイト評価
- PCI P2PE 準拠支援/オンサイト評価
- PCI 3DS 準拠支援/オンサイト評価
- 日々ログサービス®
- SWIFT 外部検証/コンサルティングサービス
- ISO/IEC27017  
クラウドセキュリティ認証取得支援

※日々ログサービスおよびGomezはBBSecの登録商標です。

## 脆弱性診断

対象システムに対し、攻撃者の目線で疑似攻撃を試行し、セキュリティ上の脆弱性検出と推奨対策案を提示するサービスです。網羅性の高いツールと、知識・経験豊かな技術者による高精度な手動診断を組み合わせ、お客様システムの健全化に貢献しています。

- ペネトレーションテスト
- Webアプリケーション・API脆弱性診断
- ネットワーク脆弱性診断
- スマホアプリ脆弱性診断
- IoTセキュリティ診断
- アタックサーフェス調査
- クラウドセキュリティ設定診断
- ソースコード診断



## 脆弱性診断保守

日々増え続ける脅威の最新情報をもとに、お客様システムの脆弱性をチェックする自動診断サービスを提示するサービスです。新たな脆弱性の発見につながるだけでなく、リスクの可視化や対応の優先順位付け、継続的な脆弱性管理などに効果を発揮します。

- デイリー自動脆弱性診断
- Webサイトコンテンツ改ざん検知
- ソースコード自動診断

## 緊急対応支援

予測のつかないサイバー攻撃や情報漏えいなどの大規模インシデント発生時に、プロフェッショナルの技術とノウハウを生かして現状把握/原因追及/初期対応などを行い、被害の最小限に努めます。さらにインシデントに強い組織を構築するための支援も行います。

- 緊急対応サービス
- デジタルフォレンジック
- クレジットカード情報漏えい事故調査
- サイバー脅威情報調査

## セキュリティ運用

当社SOC(Security Operation Center)を中心に、24時間365日体制でお客様のシステムに対する攻撃を監視し、インシデント発生時には初期対応を行います。さらにプロアクティブな運用を実現するために、収集されたデータをもとにした各種分析サービスも実施しています。

- インターネット分離クラウド
- マネージドセキュリティ
- MSS for AWS
- セキュリティログ分析/活用支援
- WAF運用
- Splunk®運用/分析
- エンドポイントセキュリティ
- セキュアメール
- クラウドネットワークセキュリティ(SASE)運用
- サイバープロテクション(CP)

## Advantage

# 高度な専門知識とサービスを わかりやすく提供する

### お客様目線でサービスを提供していくために

高い技術力を持ちながらお客様目線でのサービスを提供していくためには、提供者側の論理でサービスを押し付けるのではなく、お客様の組織を理解し、最適な提案のできるコンサルティング力/サービス企画力、お客様と共に強い組織を作っていくためのコミュニケーション力/チームワーク力などが求められます。

当社の技術チームは、セキュリティの専門能力に加え、ITから金融まで様々な知識をもつエンジニアが集結しています。それぞれの技術者のもつ知識を有機的に組み合わせた品質の高いサービスをご提供すると共に、セキュリティの専門家ではないお客様にも、サービスの必要性や緊急時の対処方法を正しくご理解いただくための丁寧な対応を常に心がけています。



<b>Qualified Security Assessor (QSA)</b> 	<b>Certified Information Systems Security Professional (CISSP)</b> 	<b>Certified Information Systems Auditor (CISA)</b> 
	<b>Certified Information Security Manager (CISM)</b> 	<b>PCI Card Production and Provisioning Security Requirements - PHYSICAL AND LOGICAL - (CPSA)</b> 
<b>Associate Qualified Security Assessor (AQSA)</b> 	<b>QSA (Point-to-Point Encryption) (QSA(P2PE))</b> 	<b>3-D Secure Assessor (3DS)</b> 

## 資格を保有する技術者を中心に、チームでお客様を支援

- 当社技術者が保有する主要資格一覧 -

<b>Certified Forensic Analyst (GCFA)</b> 	<b>Certified Forensic Examiner (GCFE)</b> 	<b>Certified Incident Handler (GCIH)</b> 
--	---	--



**AWS Certified Security -Specialty(AWS SCS)**  
**AWS Certified Advanced Networking -Specialty(AWS ANS)**  
**AWS Certified Database -Specialty(AWS DBS)**  
**AWS Certified Solutions Architect -Professional(AWS SAP)**  
**AWS Certified DevOps Engineer -Professional(AWS DOP)**  
**AWS Certified Solutions Architect Associate(AWS SAA)**  
**AWS Certified SysOpsAdministrator -Associate(AWS SOA)**  
**AWS Certified Developer -Associate(AWS DVA)**  
**AWS Certified Cloud Practitioner(AWS CLF)**

- GCFA, GCFE, GCIH  
 認定組織: GIAC  
 - SCS,ANS,DBS,SAP,DOP,  
 SAA,SOA,DVA,CLF  
 認定組織: AWS



## Reliability

# 顧客ニーズに 真摯かつ迅速に対応する

### セキュリティ事業者に求められる信頼性を全社一丸となって

お客様の機密情報に触れることが多いセキュリティサービス。そのため、サービス提供者の企業信頼性は、お客様にとってその事業者と共にセキュリティに取り組むか否かの重要な鍵となります。BBSecでは、信頼できる事業者であることを公的に認識いただくため、法人としての各種資格を取得。2018年には株式公開を行い、組織の透明性を高めてまいりました。

また企業信頼性に加え、サービスとしての信頼性を高めるために、高品質のサービスを提供するだけでなく、お客様からの様々なご要望を真摯に受け止め、解決策に偏りがないうちチームで検討し、当社としての最適解を迅速に提供することを常に心がけています。

これらの小さな努力の積み重ねの成果は、数多くの長期契約のお客様の存在、数多くの複数サービスをご利用いただいているお客様の存在というかたちで表われています。今後もおごることなく、お客様と共に努力を重ねるサービスカンパニーとして、BBSecは成長してまいります。



\*1 情報セキュリティマネジメントシステム  
ISO/IEC 27001:2013-JIS Q 27001:2014  
登録範囲に含まれる組織：  
本社、有明オフィス、大阪支店、データセンター、  
天王洲オフィス、名古屋支店  
セキュリティ診断/コンサルティングサービス、  
セキュアメールサービス、マネージメントサービス  
上記業務にかかわる情報セキュリティマネジメント

\*2 The PCI QSA logo is a trademark or service mark of  
PCI Security Standards Council, LLC in the United  
States and in other countries and is being used  
herein under license.

\*3 情報セキュリティサービス基準適合サービス登録  
対象サービス、登録番号：  
・情報セキュリティ監査サービス (018-0038-10)  
・脆弱性診断サービス (018-0038-20)  
・デジタルフォレンジックサービス (018-0038-30)  
・マネージドセキュリティサービス (018-0038-40)

